

# DURACON®

*Naadloze, supersnelle en uiterst slijtvaste MMA-systemen.*



# DURACON®

Naadloze, supersnelle en uiterst slijtvaste MMA-systemen.

- Wereldleider en vernieuwer in MMA-technologie.
- Expertise in installatie en professionele technische ondersteuning door specialisten in MMA.
- De beste oplossing voor de klant dankzij het grootste assortiment reactieve harsen.
- Tal van referenties over de hele wereld, miljoenen m<sup>2</sup>.



## VOORDELEN

### VOOR EIGENAARS/OPDRACHTGEVERS:

- Rendabel + lange levensduur
- Hoge chemische en biologische resistentie
- Uiterst bestendig tegen impact en mechanische slijtage
- Niet-absorberend oppervlak
- Naadloze, gladde of antislipvloeren
- Hoogdecoratieve afwerking
- Kan worden aangebracht bij vriestemperaturen
- Nachtelijke installatie en ingebruikname de volgende dag mogelijk
- Kan worden aangebracht op zowel oude als nieuwe ondergronden van beton, keramische tegels en hout
- Geschikt voor stoomreiniging
- Afgestemd op uw behoeften
- Snel schoon te maken & Hygiënisch
- Onderhoudsvriendelijk

### VOOR INGENIEURS:

- Volledige binding, beperkt risico op losraken, impact, sporen, chemische binding tussen lagen
- Verschillende dikten mogelijk
- Eén enkel systeem voor verticale & horizontale toepassingen
- Verschillende gradaties van antislipafwerking

### VOOR AANNEMERS:

- Snel aan te brengen, tot 250 à 500 m<sup>2</sup> per dag (met 1 ploeg)
- Aan te brengen in de meest uiteenlopende klimatologische omstandigheden
- Praktische oplossing die beantwoordt aan de vereisten van de klant
- Fysiologisch veilig
- Gebruiksklaar binnen 2 uur
- Zeer korte uithardingstijd

# SYSTEMEN

- Duracon® SL-Systeem (2-3 mm)
- Duracon® BC-Systeem (3-5 mm)
- Duracon® L-Systeem (5-8 mm)
- Duracon® TR-Systeem (4-5 mm)

\* *Verschillende anti-slip afwerkingen mogelijk.*



**GEBRUIKSKLAAR BINNEN 2 UUR NA HET AANBRENGEN  
VAN DE VLOER: BESPAAR TIJD EN GELD!**



## APPLICATIE GEBIEDEN:

### VOEDSEL- EN DRANKENINDUSTRIE

- Industriële en hotelkeukens
- Horeca
- Vleesverwerking
- Slachthuizen
- Productie van (fris)dranken
- Visverwerking
- Fruit- en groentenverwerking
- Fastfood en bereide maaltijden
- Luchtvaartcatering
- Zuivelindustrie

### FARMACEURISCHE INDUSTRIE

- Verpakking
- Productieonderzoek
- Operatiekamers
- Gezondheidszorg

### TRANSPORT

- Toonzalen
- Technische werkplaatsen
- Hellingsbanen
- Treinperrons
- Trappen
- Metrostations

### VRIJETIJDSEBESTEDING

- Stadia
- Arena's
- Onderwijs
- Speelpleinen
- Zwembadvloeren
- Studio's
- Overheidsinstellingen
- Openbare ruimten

### ALGEMENE SECTOREN

- Tabak
- Elektronica
- Techniek
- Distributiecentra
- Handelszaken

### CHEMICAL INDUSTRY

- Productieruimten
- Opslag en verpakking

### WAREHOUSES

- Industriële keukens
- Hotelkeukens



# WERELDWIJDE REFERENTIES



RPM Belgium appliceerde vloeren in de Eiffeltoren.

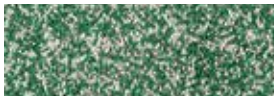


RPM Belgium appliceerde verschillende zwembadvloeren in Las Vegas.

## RUIM AANBOD IN KLEUREN EN AFWERKINGSMOGELIJKHEDEN

### KLEUR QUARTZ MIX

Opmerking: Kleuren kunnen verschillen door printbeperking.



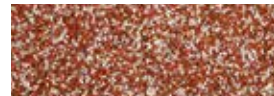
MIX 200



MIX 300



MIX 400



MIX 500



MIX 600

### UNI KLEUREN QUARTZ



ZWART



BLAUW



GROEN



GRIJS



ROOD



GEEL



WIT

### KLEUREN VOOR HET EFFEN SELF-LEVELING SYSTEMS (SL-SYSTEM) - MORE RAL-COLOURS ON REQUEST



BLEEKGROEN  
± RAL 6021



ORIËNTROOD  
± RAL 3031



BEIGE  
± RAL 1001



KIEZELGRIJS  
± RAL 7032



STEENGRIJS  
± RAL 7030



BETONGRIJS  
± RAL 7023

Deze brochure is niet bedoeld om aanbevelingen te verstrekken voor welke installatie dan ook. Naar ons beste weten is de informatie hierin vermeld, waar en nauwkeurig op datum van uitgifte, maar deze kan onderhevig zijn aan veranderingen zonder voorafgaande verwittiging. Niets van deze brochure mag worden gecopieerd zonder de schriftelijke toestemming van de RPM Belgium Vandex Group.

#### GARANTIE

De RPM Belgium Vandex Group garandeert producten in perfecte staat en zal materialen, waarvan gebreken zijn bewezen, vervangen. De gegeven informatie beantwoordt aan onze actuele kennis van zaken. Het is de koper zijn verantwoordelijkheid om te bepalen welke producten uit het gamma voor hem geschikt zijn.

de RPM Belgium Vandex Group is een dochtermaatschappij van RPM Inc., USA, een op de beurs genoteerde Amerikaanse firma. De RPM Belgium Vandex Group is een belangrijk producent van industriële vloersystemen, bekledingen, dichtingsproducten en membranen. De RPM Belgium Vandex Group werd door Lloyd's gecertificeerd als ISO 9001-bedrijf en alle producten worden gecontroleerd volgens de ISO 9001-kwaliteitsnorm.



#### RPM BELGIUM N.V.

H. Dunantstraat 11B • B-8700 Tielt • T.: +32 (0) 51 40 38 01

#### ALTECO TECHNIK GMBH

Raiffeisenstraße 16 • D-27239 Twistringen • T.: +49 (0) 42 43 92 95 0

#### HERMETA GMBH

Kanalstraße 11 • D-12357 Berlin • T.: +49 (0) 30 661 70 72

#### MONILE FRANCE SARL

10, rue de la Lande • F-35430 St. Jouan des Guerets • T.: +33 (0) 608 86 96 56

#### ALTECO POLYMER SYSTEMS

436 Seventh Avenue, Suite 1850 • Pittsburgh, PA 15219 • +1 216 258 8715

#### VANDEX INTERNATIONAL LTD

Rötistrasse 6 • CH-4501 Solothurn • T.: +41 (0) 32 626 36 36

#### VANDEX ISOLIERMITTEL GMBH

Industriestraße 19-23 • D-21493 Schwarzenbek • T.: +49 (0) 41 51 89 15 0

#### VANDEX AG

Rötistrasse 6 • CH-4501 Solothurn • T.: +41 (0) 32 626 36 46