

MONILE®

*De speciale vloer voor de voedingsindustrie.
Ook vochtig blijft hij antislip.*



MONILE®

Ontworpen voor de voedingsindustrie en in het bijzonder voor bedrijven met vloeren die steeds vochtig zijn.

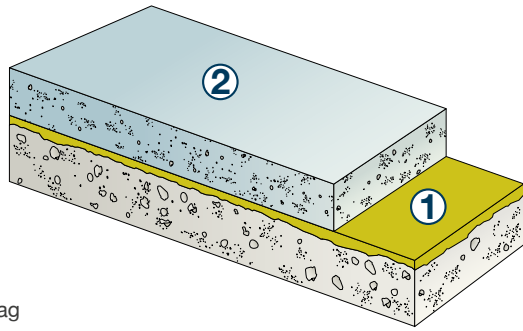
- Sinds 1959 werden er miljoenen m² Monile gelegd in Europa, Afrika, Azië, het Midden-Oosten en de Verenigde Staten.
- Referenties van toepassingen die al tientallen jaren meegaan.
- Een unieke formule op basis van een dispersie van acrylpolymere, een gemodificeerd, hydraulisch en gekleurd bindmiddel en kwarts met een specifieke korrelgrootteverdeling.
- Professionalisme en knowhow van vaklui die al meer dan 30 jaar met RPM Belgium NV werken.
- Internationale certificaten en tests: CSTB, EN13813, EN 1504-2, CNAMTS, CE-logo, Naval USA, USDA, CEBTP ...



VOORDELEN

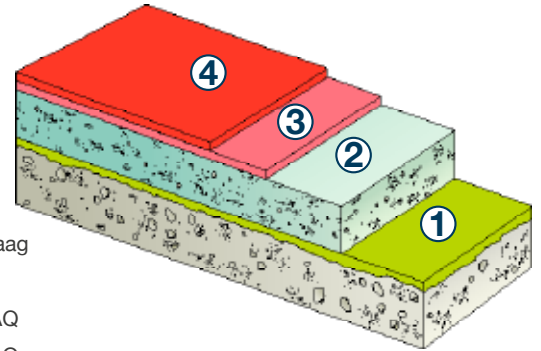
- Het feit dat het niet toxisch is, maakt Monile de ideale keuze voor heel wat industrietakken
- Blijft antislip op een vochtige vloer en wanneer er bloed, vet of olie aanwezig is
- Bloed, urine, olie en vetten tasten Monile niet aan
- Monile voldoet aan de vereiste hygiëne- en veiligheidsnormen in de voedingsindustrie
- De afgeronde hoeken zorgen voor een gemakkelijke reiniging
- Monile is bestand tegen de basen die gewoonlijk worden gebruikt in de voedingsindustrie
- Uitstekende mechanische weerstand (hardheid, schokken, afslijting) die ideaal is voor de mechanische industrie
- Gemakkelijk te reinigen met alkalische schoonmaakmiddelen in combinatie met stoom of water onder hoge druk
- Drukvastheid > 50N/mm²
- Ideaal voor de herstelling van oud beton.
- Toepasbaar op vochtige ondergronden
- Heel eenvoudige herstelling en onderhoud
- **Zonder oplosmiddel**
- **Onontvlambaar**
- **Erg duurzaam en stevig**
- **Gemakkelijk te herstellen**

SYSTEEM VOOR NATTE ZONES



1. Hechtingslaag
2. Monile

SYSTEEM VOOR DROGE ZONES



1. Hechtingslaag
2. Monile
3. Monepox AQ
4. Monepox AQ



MONILE ZORGT VOOR EEN LANGE EN DUURZAME BESCHERMING VAN UW INDUSTRIELE VLOER!

AANBEVOLEN TOEPASSINGEN

VOEDINGSINDUSTRIE

- Slachthuizen
- Vleesverwerkende industrie
- Opslag en transport van vis en schaaldieren
- Brasseries
- Drankenindustrie*
- Fruit- en groentenindustrie

MECHANISCHE INDUSTRIE

- Productiehallen
- Assemblagelijnen
- Opslaghallen
- Automobielenindustrie
- Zware industrie
- Garages

* Is afhankelijk van het type drank. Contacteer onze technische afdeling voor verdere informatie.

REFERENTIES



KLEUREN

Monile® is beschikbaar in verschillende standaardkleuren

Deze kleuren zijn een benadering en wijken af van het originele kleur.



ROOD



OKER



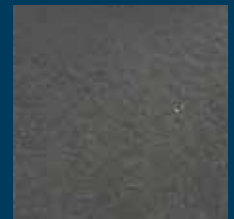
GROEN



BLAUW



LICHT GRIJS



DONKER GRIJS

Deze brochure is niet bedoeld om aanbevelingen te verstrekken voor welke installatie dan ook. Naar ons beste weten is de informatie hierin vermeld, waar en nauwkeurig op datum van uitgifte, maar deze kan onderhevig zijn aan veranderingen zonder voorafgaande verwittiging. Niets van deze brochure mag worden gecopieerd zonder de schriftelijke toestemming van de RPM Belgium Vandex Group.

GARANTIE

De RPM Belgium Vandex Group garandeert producten in perfecte staat en zal materialen, waarvan gebreken zijn bewezen, vervangen. De gegeven informatie beantwoordt aan onze actuele kennis van zaken. Het is de koper zijn verantwoordelijkheid om te bepalen welke producten uit het gamma voor hem geschikt zijn.

ERKENDE VERDELER:

de RPM Belgium Vandex Group is een dochtermaatschappij van RPM Inc., USA, een op de beurs genoteerde Amerikaanse firma. De RPM Belgium Vandex Group is een belangrijk producent van industriële vloersystemen, bekledingen, dichtingsproducten en membranen. De RPM Belgium Vandex Group werd door Lloyd's gecertificeerd als ISO 9001-bedrijf en alle producten worden gecontroleerd volgens de ISO 9001-kwaliteitsnorm.



RPM BELGIUM N.V.

H. Dunantstraat 11B • B-8700 Tielt • T.: +32 (0) 51 40 38 01

ALTECO TECHNIK GMBH

Raiffeisenstraße 16 • D-27239 Twistringen • T.: +49 (0) 42 43 92 95 0

HERMETA GMBH

Kanalstraße 11 • D-12357 Berlin • T.: +49 (0) 30 661 70 72

MONILE FRANCE SARL

10, rue de la Lande • F-35430 St. Jouan des Guerets • T.: +33 (0) 608 86 96 56

ALTECO POLYMER SYSTEMS

436 Seventh Avenue, Suite 1850 • Pittsburgh, PA 15219 • +1 216 258 8715

VANDEX INTERNATIONAL LTD

Rötistrasse 6 • CH-4501 Solothurn • T.: +41 (0) 32 626 36 36

VANDEX ISOLIERMITTEL GMBH

Industriestraße 19-23 • D-21493 Schwarzenbek • T.: +49 (0) 41 51 89 15 0

VANDEX AG

Rötistrasse 6 • CH-4501 Solothurn • T.: +41 (0) 32 626 36 46