

# MONOPUR<sup>®</sup> INDUSTRY

*Naadloos polyurethaan mortelvloersysteem voor zware belasting.*



# MONOPUR® INDUSTRY

*Naadloos polyurethaan mortelvloersysteem voor zware belasting.*

- Mengsel van speciale hybride polyurethaanharsen in combinatie met een vulmiddel van composietmateriaal en kwarts.
- Expertise in installatie en professionele technische ondersteuning door specialisten in PU mortel.
- De beste oplossing voor de klant dankzij het grootste aanbod aan hars- en cementtechnologieën.
- Talrijke internationale referenties.
- Uitgebreide onafhankelijke certificering, waaronder de keurmerken EN 13813 en EN 1504-2 CE.



## VOORDELEN

### UITSTEKEND BESTAND TEGEN CONSTANTE BLOOTSTELLING AAN HEET EN KOUDE VLOEISTOFFEN

Monopur® Industry met een dikte van 9 mm is voortreffelijk bestand tegen herhaaldelijke blootstelling aan warme en koude vloeistoffen met temperaturen van -40 °C tot 120 °C.

### ONDERHOUD

Monopur® Industry is bestand tegen thermische schokken en frequente, regelmatige stoomreiniging.

### DOELTREFFENDE INSTALLATIE

Monopur® Industry wordt enkel geïnstalleerd door specialisten.

### GEURARM

Het systeem kan doorgaans worden geïnstalleerd zonder neveneffecten en zonder het werk stil te leggen.

### HOGE MECHANISCHE RESISTENTIE

Monopur® Industry is uitstekend bestand tegen slijtage, impact en druk beloop.

### SCHOONMAAK- EN ONDERHOUDSVRIENDELIJK

Monopur® Industry is niet-absorberend & vloeistofdicht. Daardoor is het oppervlak gemakkelijk schoon te maken en hygiënisch te houden.

### HOGE CHEMISCHE RESISTENTIE

Monopur® Industry is bestand tegen een brede waaier van chemische stoffen, zoals zuren, alkaliën, zouten, olie, bloed, melkzuren, vetten, brandstoffen, agressieve gassen, zeelucht en de meeste solventen.

### BEPERKTE INACTIVITEIT

Monopur® Industry kan, afhankelijk van de omgevingstemperatuur, doorgaans binnen 24 – 36 uur in gebruik worden genomen. De vloer is volledig chemisch resistent na 48 uur, afhankelijk van de omgevingsomstandigheden.

### FUNCTIONEEL VEILIG

Het systeem heeft antislipeigenschappen in zowel natte als droge omstandigheden en de oppervlaktetextuur kan worden aangepast aan de regelgeving van de klant.

# SYSTEMEN

- Monopur® Industry SL (2 mm, 4 mm or 5 mm).
- Monopur® Industry SL Conductive (2 mm).
- Monopur® Industry Mortar (6 mm to 9 mm).
- Monopur® Industry RT (6 mm to 9 mm).

\* *Verschillende anti-slip afwerkingsmogelijkheden*

# TOEPASSINGSGEBEIDEN

Monopur Industry wordt gebruikt op plaatsen waar de vloer een hoge chemische en mechanische resistentie moet hebben en bestand moet zijn tegen temperatuursveranderingen.



## VEEL VOORKOMENDE APPLICATIE GEBIEDEN:

### VOEDING- EN DRANKENINDUSTRIE

- Industriële en hotelkeukens
- Horeca
- Vleesverwerking
- Slachthuizen
- Productie van (fris)dranken
- Visverwerking
- Fruit- en groentenverwerking
- Fastfood en bereide maaltijden
- Luchtvaartcatering
- Zuivelindustrie

### TRANSPORT

- Vrachtwagen carwash
- Mechanische werkplaatsen
- Luchthaven hangars

### WARENHUIZEN

- Industriële- en hotelkeukens
- Cateringsdiensten

### CHEMISCHE INDUSTRIE

- Productieruimten
- Opslag en verpakking

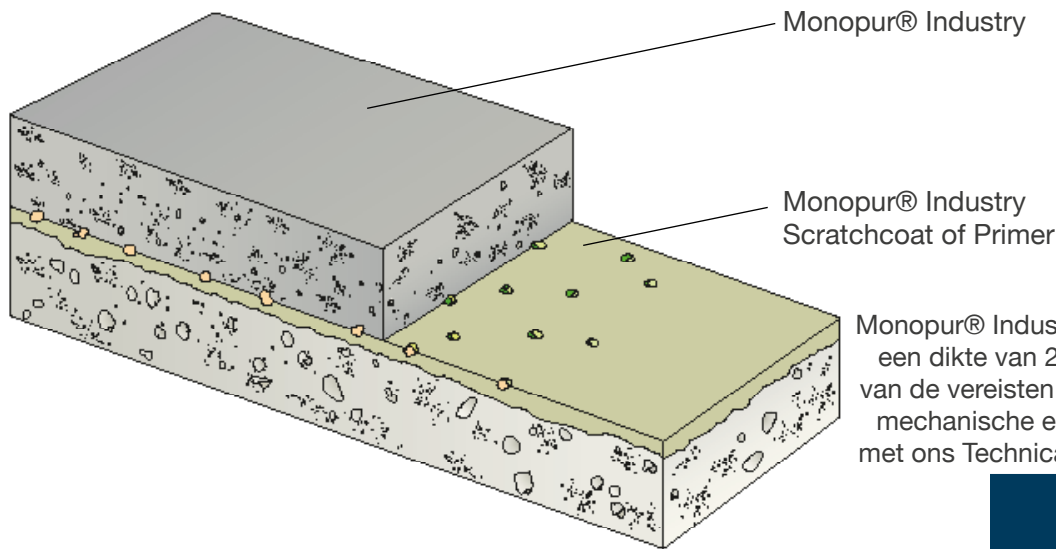
### FARMACEUTISCHE INDUSTRIE

- Verpakking en productieonderzoek
- Gezondheidszorg

### ALGEMENE SECTOREN

- Tabaksindustrie
- Elektronica





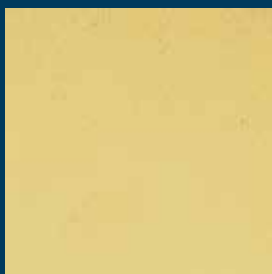
## OPBOUW

Monopur® Industry kan worden aangebracht met een dikte van 2 mm tot 9 mm. De dikte hangt af van de vereisten inzake thermische weerstand en mechanische eigenschappen. Neem contact op met ons Technical Service Department voor meer

*Monopur® Industry is beschikbaar in verschillende kleuren.*



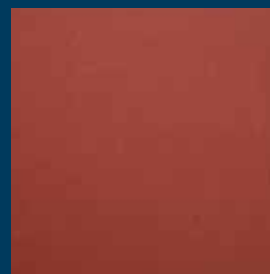
**OKER**



**CRÉME**



**GROEN**



**ROOD**



**GRIJS**

*Monopur® Industry is ook verkrijgbaar in kleurloze uitvoering.*

Opmerking: Kleuren worden bij benadering weergegeven.

### ERKENDE VERDELER:

Deze brochure is niet bedoeld om aanbevelingen te verstrekken voor welke installatie dan ook. Naar ons beste weten is de informatie hierin vermeld, waar en nauwkeurig op datum van uitgifte, maar deze kan onderhevig zijn aan veranderingen zonder voorafgaande verwittiging. Niets van deze brochure mag worden gecopieerd zonder de schriftelijke toestemming van de RPM Belgium Vandex Group.

#### GARANTIE

De RPM Belgium Vandex Group garandeert producten in perfecte staat en zal materialen, waarvan gebreken zijn bewezen, vervangen. De gegeven informatie beantwoordt aan onze actuele kennis van zaken. Het is de koper zijn verantwoordelijkheid om te bepalen welke producten uit het gamma voor hem geschikt zijn.

de RPM Belgium Vandex Group is een dochtermaatschappij van RPM Inc., USA, een op de beurs genoteerde Amerikaanse firma. De RPM Belgium Vandex Group is een belangrijk producent van industriële vloersystemen, bekledingen, dichtingsproducten en membranen. De RPM Belgium Vandex Group werd door Lloyd's gecertificeerd als ISO 9001-bedrijf en alle producten worden gecontroleerd volgens de ISO 9001-kwaliteitsnorm.



#### RPM BELGIUM N.V.

H. Dunantstraat 11B • B-8700 Tielt • T.: +32 (0) 51 40 38 01

#### ALTECO TECHNIK GMBH

Raiffeisenstraße 16 • D-27239 Twistringen • T.: +49 (0) 42 43 92 95 0

#### HERMETA GMBH

Kanalstraße 11 • D-12357 Berlin • T.: +49 (0) 30 661 70 72

#### MONILE FRANCE SARL

10, rue de la Lande • F-35430 St. Jouan des Guerets • T.: +33 (0) 608 86 96 56

#### ALTECO POLYMER SYSTEMS

436 Seventh Avenue, Suite 1850 • Pittsburgh, PA 15219 • +1 216 258 8715

#### VANDEX INTERNATIONAL LTD

Rötistrasse 6 • CH-4501 Solothurn • T.: +41 (0) 32 626 36 36

#### VANDEX ISOLIERMITTEL GMBH

Industriestraße 19-23 • D-21493 Schwarzenbek • T.: +49 (0) 41 51 89 15 0

#### VANDEX AG

Rötistrasse 6 • CH-4501 Solothurn • T.: +41 (0) 32 626 36 46